

Nos missions

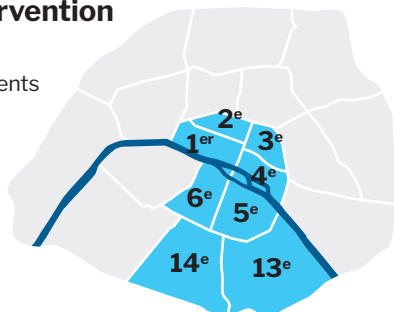
L'équipe de coordination des soins palliatifs de Nexumea accompagne **des personnes atteintes de maladies graves et évolutives à domicile.**

Son rôle :

- > améliorer la prise en charge médicale, sociale et/ou psychologique des personnes,
- > favoriser le maintien dans le lieu de vie choisi (domicile, EHPAD, MAS, FAM),
- > accompagner les proches et les aidants.

Zones d'intervention dans Paris

■ Arrondissements concernés



Une équipe pluridisciplinaire à votre écoute

Tél. : 01 45 88 21 09



Faire le lien pour vous accompagner

58A rue du Dessous des Berges
75013 PARIS
(9^e étage)

Contact :


Horaires d'ouverture : sur rendez-vous
du lundi au vendredi de 9h à 18h
E-mail : contact@nexumea.com
Fax : 01 42 17 06 35

Tél. : 01 45 88 21 09

Accès transport :

Bus : 27 62 64 132
Métro : 14 Bibliothèque François Mitterrand
ou Olympiades
Tramway : T3a Maryse Bastié
RER : C Bibliothèque François Mitterrand

Accès :

 Les locaux sont adaptés à l'accueil des personnes à mobilité réduite.

Faire un don

Association reconnue d'intérêt général (loi 1901).

66 % de vos dons sont déductibles de vos impôts.

Soutenez nos projets !

Service gratuit et financé par :



www.nexumea.com

Conception graphique, rédaction et impression : IKONED

Coordination des soins palliatifs à domicile

Dispositif d'Appui à la Coordination (DAC)

Paris 1^{er}, 2^e, 3^e, 4^e, 5^e, 6^e,
13^e et 14^e arrondissements



Faire le lien pour vous accompagner

Accompagner les patients

Que sont les soins palliatifs ?

Les soins palliatifs sont des soins actifs et continus pratiqués par une équipe interdisciplinaire, en institution ou à domicile. Ils visent à soulager la douleur, à apaiser la souffrance psychique, à sauvegarder la dignité de la personne malade et à soutenir son entourage.*

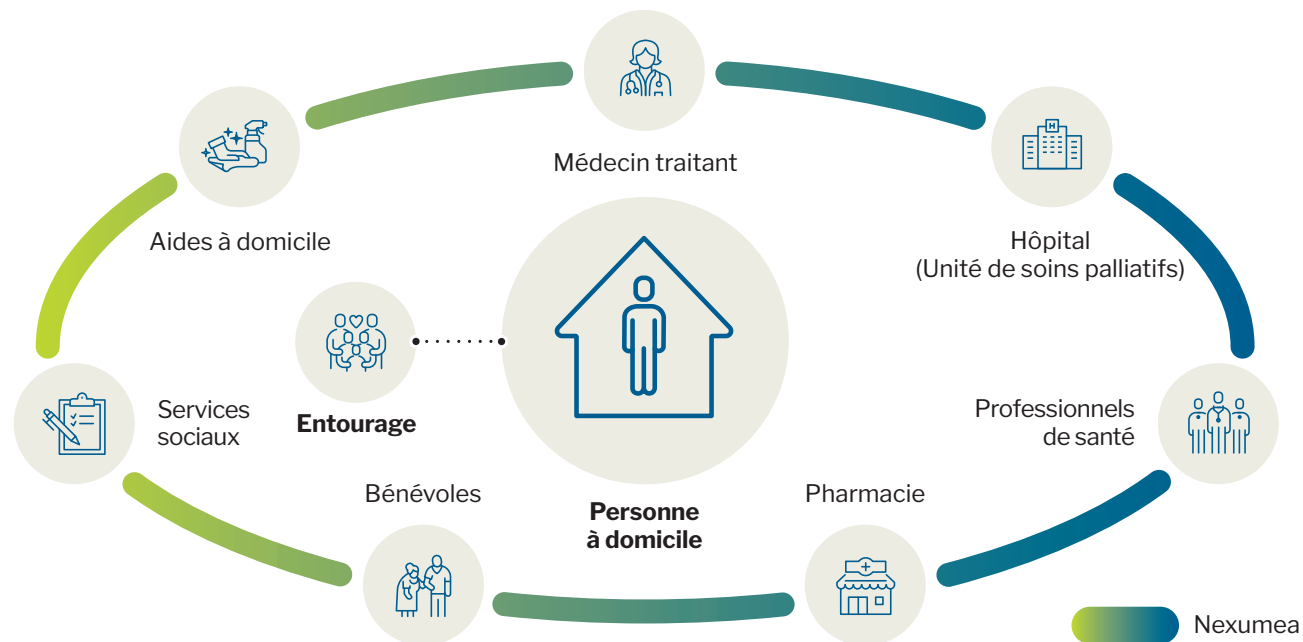
Quelles sont nos interventions ?

- Évaluation de la douleur et des autres symptômes,
- appui et conseil aux professionnels,
- collégialité et éthique autour des situations cliniques,
- prise en compte de la situation sociale,
- soutien psychologique de la personne soignée et/ou de son entourage,
- aide à la mise en place d'aide humaine et de matériels.

Qui peut bénéficier de notre action ?

Les personnes atteintes d'une maladie grave, évolutive et leur entourage.

Organisation des services autour de la personne à domicile



Nos engagements et nos principes :

- le recueil préalable obligatoire du consentement de la personne et l'accord de son médecin traitant,
- le respect de la personne et de ses choix de vie,
- la confidentialité des informations recueillies.

Quelles sont nos ressources ?

UNE ÉQUIPE PLURIDISCIPLINAIRE :

- médecin coordonnateur,
- infirmier de coordination,
- psychologue,
- assistant social,
- ergothérapeute.



Pour les professionnels de santé :

nous proposons des formations pour approfondir vos connaissances en soins palliatifs. Flashez le QR code pour consulter notre catalogue de formations.

