

Notre intervention en 8 étapes

- 1 Analyser la demande dans les meilleurs délais.
- 2 Répondre au demandeur en informant le médecin traitant.
- 3 Informer et orienter vers les bonnes ressources.
- 4 Faire l'évaluation multidimensionnelle (médico-psycho-sociale) de la **personne à domicile**.*
- 5 Proposer un plan personnalisé de coordination en santé.
- 6 Accompagner la personne et son entourage en lien avec le médecin traitant.
- 7 Nommer un référent de parcours pour la durée de mise en œuvre du plan personnalisé.
- 8 Informer, coordonner et animer le cercle de soins avec le médecin traitant.

* Si la situation le nécessite.



Faire le lien pour vous accompagner

58A rue du Dessous des Berges
75013 PARIS (9^e étage)

Contact :

Horaires d'ouverture : sur rendez-vous
du lundi au vendredi de 9h à 18h
E-mail : contact@nexumea.com
Fax : 01 42 17 06 35


Tél. : 01 45 88 21 09

www.nexumea.com

Accès transport :

Bus : 27 62 64 132
Métro : 14 Bibliothèque François Mitterrand
ou Olympiades
Tramway : T3a Maryse Bastié
RER : C Bibliothèque François Mitterrand

Accès :

 Les locaux sont adaptés à l'accueil
des personnes à mobilité réduite.

Service gratuit et financé par :



Nexumea est labellisée :



Faire un don

Association reconnue
d'intérêt général
(loi 1901).

**66 % de vos dons
sont déductibles
de vos impôts.**

**Soutenez
nos projets !**

Conception graphique, rédaction et impression : IKONEO



Dispositif d'Appui à la Coordination

Maison des Aînés et des Aidants

DAC - M2A
Paris 13^e et 14^e arrondissements




Faire le lien pour vous accompagner

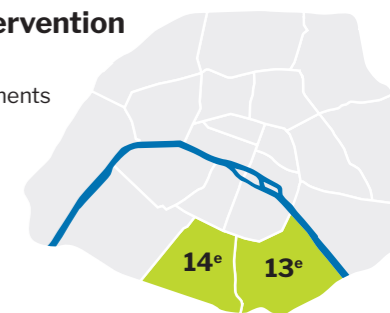
Nos missions

Nexumea est la structure d'appui
à la population et aux professionnels du sud
de Paris, pour la coordination des **parcours
de santé complexes à domicile**.

- > Améliorer la qualité des parcours de santé en lien avec les professionnels de santé.
- > Soutenir les pratiques professionnelles par des actions d'animation territoriale.
- > Répondre aux besoins des patients, des usagers et de leurs proches.

Zones d'intervention dans Paris

 Arrondissements concernés



Une équipe pluridisciplinaire
à votre écoute

Tél. : 01 45 88 21 09



Accompagner les personnes dans leurs parcours de santé

Nexumea fait le lien entre les différents professionnels médico-sociaux.

Notre équipe de coordination pluridisciplinaire :

- assistant social,
- conseiller en économie sociale et familiale,
- ergothérapeute,
- infirmier de coordination,
- infirmier en pratique avancée,
- médecin coordonnateur,
- psychomotricien,
- psychologue.



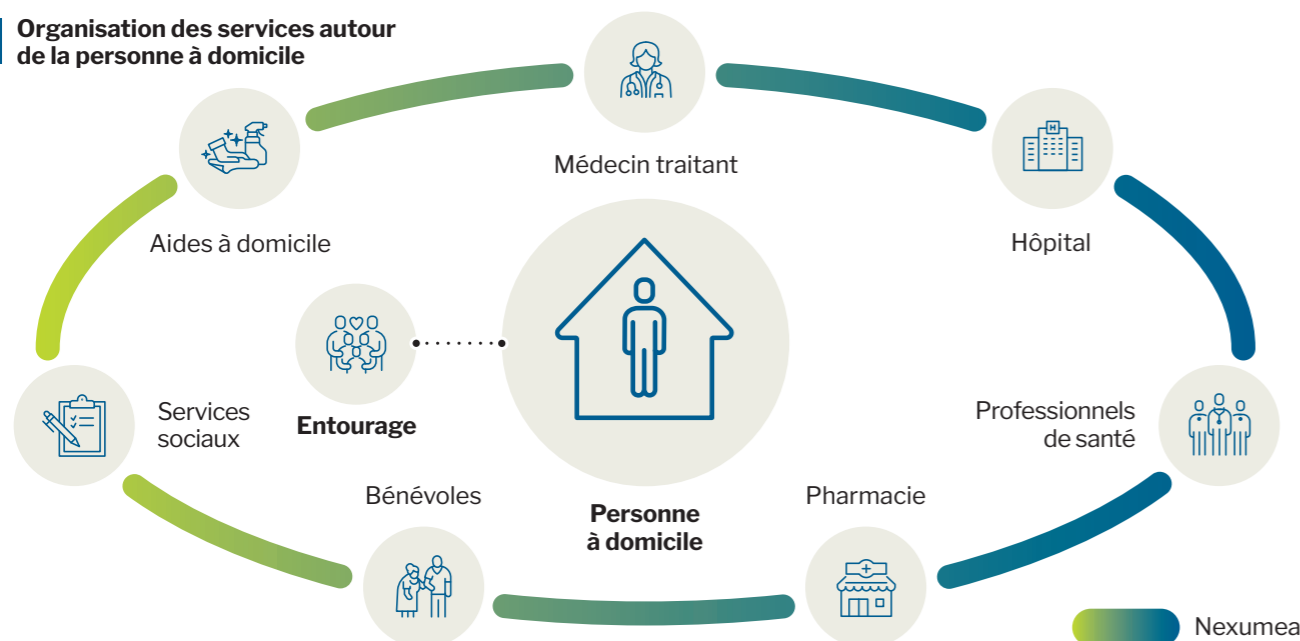
Nos engagements et nos principes :

- recueil préalable obligatoire du consentement de la personne,
- respect de la personne et de ses choix de vie,
- confidentialité des informations recueillies.

Qui peut bénéficier de notre action ?

Toutes les personnes avec un parcours de santé complexe à domicile.

Organisation des services autour de la personne à domicile



Être en appui des professionnels de santé

Niveau

1

Information et orientation

Appui, conseil, assistance dans la réflexion sur les actions à mettre en place. Orientation vers les ressources adaptées.

Niveau

2

Appui à l'organisation des parcours

Évaluation globale (à domicile ou à distance), définition d'un plan personnalisé de coordination en santé, accompagnement à sa mise en œuvre, réajustement en fonction de l'évolution de la situation.

Niveau

3

Coordination intensive au long cours

Accompagnement personnalisé et intensif, au long cours : évaluation multidimensionnelle, définition d'un plan personnalisé de coordination en santé, mise en œuvre, suivi, réajustement.



Nexumea organise tout au long de l'année des ateliers de sensibilisation et d'information pour les professionnels sur différentes thématiques.

Nous vous invitons à découvrir nos formations spécifiques dédiées aux professionnels des secteurs : sanitaire, social et médico-social.

Si vous désirez plus d'informations sur les formations professionnelles, contactez-nous par e-mail : contact@nexumea.com ou par téléphone : 01 45 88 21 09

Un catalogue est à votre disposition sur notre site internet : www.nexumea.com



Flashez le QR code avec votre smartphone pour consulter nos formations.

